

DOSSIER DE PRESSE

The logo for Learning Planet Institute features the text "LEARNING PLANET INSTITUTE" in a bold, black, sans-serif font. The text is centered over a cluster of five overlapping, organic shapes in various colors: purple, blue, yellow, teal, and orange. Each shape is filled with a white, wavy, topographic-like pattern.

**LEARNING
PLANET
INSTITUTE**

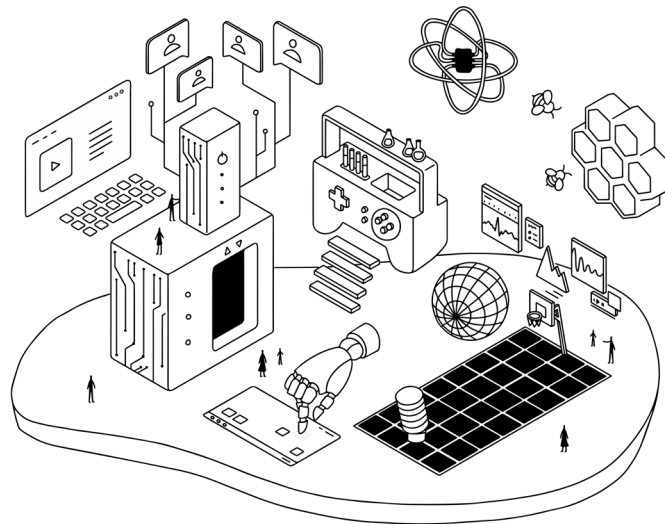
A large, abstract, purple shape with white wavy lines, similar to the topographic pattern in the logo, is positioned on the right side of the page.

**Le Learning Planet Institute,
acteur de l'apprentissage
dans un monde en transition**



Contexte

À l'heure où les crises et les changements s'accroissent, il est urgent de réfléchir et de s'adapter aux nouvelles compétences et connaissances nécessaires aux transitions.



Depuis 2006, en s'appuyant sur l'intelligence collective, l'association Learning Planet Institute explore, expérimente et partage des nouvelles manières d'apprendre et de coopérer afin de répondre aux besoins de la jeunesse et de la planète. L'Institut réinvente l'apprentissage à tous les âges de la vie et plaide en faveur d'une collaboration à grande échelle afin de co-construire des sociétés apprenantes, durables et inclusives aptes à relever les défis complexes auxquels nous sommes confrontés.

Dans cet esprit, le Learning Planet Institute cherche à :

...promouvoir l'interdisciplinarité

Cultiver l'esprit critique et les échanges entre les domaines de la connaissance

...accueillir la diversité

Célébrer la richesse de sa communauté multiculturelle et inclusive

...cultiver l'enthousiasme et l'optimisme

Croire aux vertus de la pensée positive comme levier d'espoir et de réussite

...faire appel à l'intelligence collective

Faciliter l'apprentissage par les pairs, la créativité et la coopération

...prendre soin de soi, des autres et de la planète

Promouvoir la bienveillance, la considération et le respect des personnes et de l'environnement dans la vie de sa communauté

...(se) donner les moyens d'agir

Encourager nos communautés à penser librement et faire preuve d'initiatives

Édito



Les sciences de l'apprentissage sont utiles et nécessaires à la société. L'apprentissage de soi-même n'étant pas inné, celui des autres et de la planète l'est encore moins. Nous avons donc besoin de ces sciences pour apprendre à construire de nouvelles sociétés apprenantes, durables et inclusives. Ainsi, au Learning Planet Institute, nous plaçons pour une collaboration mondiale permettant de trouver des solutions aux nombreux défis actuels que nous traversons.

François TADDEI



François TADDEI
Président du Learning Planet Institute
et co-fondateur du CRI

© Quentin Chevrier



Historique

2000

L'idée d'un complexe interdisciplinaire émerge

2006

Création du Centre de Recherches Interdisciplinaires, par **François Taddei** et **Ariel Lindner** convaincus qu'une approche nouvelle et singulière de l'enseignement par la recherche est nécessaire et possible.

TOUS LES 18 MOIS, LE CRI DOUBLE DE TAILLE : IL PASSE DE QUELQUES PERSONNES À UN INSTITUT DE RENOMMÉE INTERNATIONALE.

2018

Le CRI inaugure un nouveau campus à l'Hôtel de Maillé dans le 4^e arrondissement de Paris

Fin 2021

Le CRI devient le **Learning Planet Institute**

Chiffres clés

50

chercheurs et chercheuses

42 000

enfants bénéficiaires des projets pédagogiques

350

étudiants et étudiantes chaque année, dont plus de 50% de profils internationaux

400

projets éducatifs menés en zones d'éducation prioritaire

Plus de **2000**

alumni depuis sa création en 2006

500

organisations partenaires de l'Alliance Internationale « LearningPlanet »

1 300

jeunes accompagnés dans leur insertion professionnelle

Les 5 pôles d'activité

Pour atteindre ses objectifs, Le Learning Planet Institute crée des programmes de recherche et d'enseignement basés sur l'interdisciplinarité, la diversité et l'initiative. Il s'appuie sur les synergies entre ses activités : R&D (chercher), Éducation (former), Alliance internationale (fédérer), Transformation des organisations (accompagner) et Écosystèmes numériques (outiller).

LE PÔLE R&D

" Nous faisons collaborer les hommes et les machines pour relever tous les défis actuels que sont les transitions écologique, énergétique et numérique. "

Chahab NASTAR, directeur du pôle R&D



Avec **50** chercheurs en interne, **8** équipes de recherche et **30** labos associés, le pôle R&D **travaille actuellement sur 40 projets** traitant de l'Intelligence Artificielle (développement et conception de la plateforme numérique WeLearn), de l'intelligence collaborative (recherche collaborative ouverte, sciences participatives extrêmes, science des réseaux), ou encore de l'innovation frugale (le fablab "MakerLab"). **Fonction transversale nourrissant toutes les autres activités de l'Institut**, le pôle R&D pratique une recherche ouverte et inclusive : chacun a le potentiel pour être chercheur.

LE PÔLE ÉDUCATION

" Nous combinons la pensée critique et la pensée créative. Nos programmes valorisent tous les types d'engagement : intellectuels et civiques, locaux et mondiaux, de manière à combiner des expériences d'apprentissage, formelles, non formelles et informelles."

Raphael COSTAMBEYS-KEMPCZYNSKI, directeur du pôle Éducation



Afin de construire une société apprenante dans un monde plus durable, le pôle Éducation **invente et établit des programmes innovants** qui permettent un apprentissage alternatif et adapté à chacun et à tout âge. Le Learning Planet Institute propose donc des projets pour apprendre autrement, à l'école et en dehors (Bâtisseurs de Possibles, For Girls in Science, LISA, etc.), pendant ses études supérieures (Bachelor ACT, Master AIRE, École Doctorale FIRE) mais également tout au long de sa vie (Drivers for Change, HOP! - Hashtag Objectif Pro, RTR-Réalise tes rêves).



LE PÔLE ALLIANCE INTERNATIONALE

"L'Alliance internationale contribue à la transformation des systèmes éducatifs au service des transitions, (...) au travers de cercles des communautés de pratiques qui travaillent sur la transformation de l'enseignement supérieur, à l'engagement des jeunes en matière de santé, santé mentale, éducation, etc., sur l'accompagnement des enseignants ; et également au travers du LearningPlanet Festival."

Olivier BRECHARD, directeur du pôle Alliance internationale



Créée en 2019, l'Alliance internationale « LearningPlanet » anime un réseau d'acteurs divers et engagés : associations, collectivités territoriales, écoles,

entrepreneurs sociaux, entreprises, étudiants, artistes... Ensemble, ils partagent leurs récits, inventent et développent de nouveaux projets éducatifs, apprenant ainsi les uns des autres. Dans cette dynamique, le LearningPlanet Festival est organisé depuis 4 ans autour du 24 janvier, à l'occasion de la Journée internationale de l'éducation.

LE PÔLE TRANSFORMATION DES ORGANISATIONS

"Le pôle Transformation des organisations a pour mission d'accompagner les organisations universitaires, publiques, privées, à relever leurs défis et à se transformer afin de faciliter l'apprentissage et la collaboration de leurs membres à tous les niveaux."

Gaëll MAINGUY, directeur du pôle Transformation des organisations



Le pôle Transformation des organisations intervient auprès des organisations comme conseiller et formateur, et par la mise en place de méthodes et d'outils collaboratifs. Son savoir-faire aide les organisations à transformer leurs systèmes éducatifs, faire évoluer leur culture et à créer un environnement favorable aux apprentissages et au développement de compétences-clés.



Espace de partage et de célébration, le Festival rassemble toutes les personnes désireuses de réfléchir, définir et proposer ensemble une nouvelle conception de l'éducation, plus collaborative et compréhensive. Par-delà les frontières et en intelligence collective, son objectif est de partager les connaissances et expériences de chacun, et de transmettre les enseignements expérimentés et approuvés. Chacun et chacune est animé par les valeurs de la paix, l'inclusion, la santé et le bien-être des humains et de la planète.

En 2023, la 4^{ème} édition du Festival a rassemblé plus de 60 000 personnes en ligne, issues de 191 pays différents !

Rendez-vous en janvier 2024 pour sa 5^e édition...

LE PÔLE ÉCOSYSTÈMES NUMÉRIQUES

"Nous avons une approche dite de "centaure" : nous mobilisons à la fois l'intelligence artificielle et l'intelligence collective. Concrètement, nous essayons de reproduire les valeurs pédagogiques du Learning Planet Institute dans nos plateformes (l'apprentissage par les pairs, la recherche, l'inclusivité, l'exploration, etc.)."

Eric CHEREL, directeur du pôle Écosystèmes numériques



Le pôle Écosystèmes numériques agit comme un facilitateur pour développer l'intelligence collective au sein des organisations. En créant les plateformes WeLearn et Projects, il génère des communautés d'intérêt, d'échanges de pratiques et de moyens d'actions. Il contribue à l'objectif du Learning Planet Institute, celui de donner à chacun les moyens d'apprendre, d'explorer et d'agir ensemble.

Le campus du Learning Planet Institute, un endroit propice à l'apprentissage

Bâtiment durable respectant les normes de construction du plan Paris Climat (visant à limiter les émissions de gaz à effet de serre), le campus du Learning Planet Institute est un endroit accueillant et chaleureux : des clubs de théâtre, musique, sciences, jeux et arts sont accessibles à tous les membres, le Learning Center et le lounge sont des espaces de co-working conviviaux, les salles de cours sont équipées d'un matériel pédagogique moderne, un amphithéâtre accueille tous les événements, enfin, les cours extérieurs permettent des temps de repos et de réflexion à l'air libre.



© Patrick Sordoillet



© Quentin Chevrier

Nos partenaires historiques



Nos partenaires académiques et de recherche



Nos labels



Le Learning Planet Institute s'efforce de créer un lieu inclusif qui promeut, valorise et accueille tous les types de profils.

Ainsi, tous les termes utilisés au masculin, tels que « chercheur », « étudiant », « enseignant », etc. s'appliquent indifféremment à une personne de genre féminin, masculin ou non-binaire.



Plus d'informations sur :

learningplanetinstitute.org



Contact Presse : Econovia

Emma RIDAOUI
06 58 04 46 51 - emma.ridaoui@econovia.fr