



# LEARNING MORNING #1

## “Pourquoi devenir une organisation apprenante ?”

19 octobre 2023

Plus d'informations sur nos accompagnements

[team.transfo@learningplanetinstitute.org](mailto:team.transfo@learningplanetinstitute.org)



**bpi**france



@lpparis\_



Learning Planet Institute



@lpparis



@lpparis\_

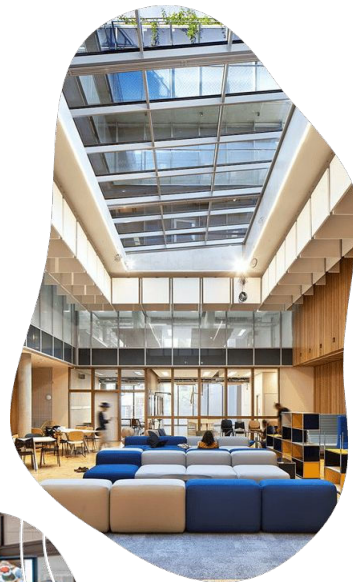


@LearningPlanetInstitute



# Le Learning Planet Institute

*Outiller*  
Chercher  
Accompagner  
Former  
Fédérer





## Rita Sinaceur

[rita.sinaceur@learningplanetinstitute.org](mailto:rita.sinaceur@learningplanetinstitute.org)

Directrice Conseil au sein du pôle Transformation des Organisations, accompagne les clients du Learning Planet Institute à développer leur capacité d'action et d'adaptation face aux transitions



## Pauline Garagnani

[pauline.garagnani@bpifrance.fr](mailto:pauline.garagnani@bpifrance.fr)

Training Manager Bpifrance Université, en contact direct avec les besoins et les questionnements des dirigeants de MPE/ETI et leurs CoDir



## Gaëll Mainguy

[gaell.mainguy@learningplanetinstitute.org](mailto:gaell.mainguy@learningplanetinstitute.org)

Directeur général adjoint du Learning Planet Institute, spécialiste des approches systémiques de la durabilité et des mécanismes d'apprentissages



# AGENDA

**Faisons connaissance**

**En théorie**

**Sur le terrain**

**Se mettre en mouvement**

**Prolongeons l'expérience**



# Tour de table : faisons connaissance



# Je suis venu-e ce matin ...

trouver des échos    émulation d'idée  
réflexion    développement en interne  
porter la bonne parole  
émulation d'idées  
entreprise apprenante  
engagement des équipes  
apprendre  
accompagnement client  
collecte d'anecdotes  
mettre des mots

inspiration    rencontres  
théorie



# En théorie



# Pour vous, qu'est-ce qu'une organisation apprenante ?

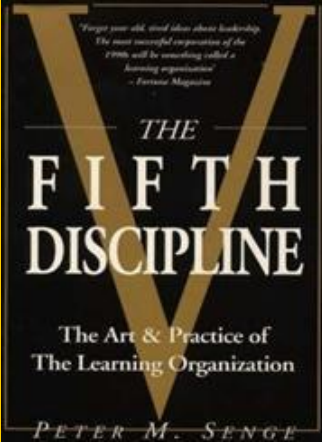




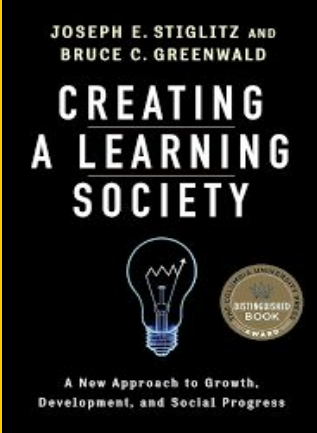
NOTRE  
DÉFINITION DE  
L'ORGANISATION  
APPRENANTE

Une organisation qui  
**s'appuie sur la diversité**  
**de ses membres et de**  
**son écosystème**, et qui  
**facilite leurs**  
**apprentissages et leur**  
**collaboration à tous les**  
**niveaux**, en vue de  
**répondre à ses enjeux**

# Notre conviction : relever les défis de notre temps passe par l'émergence d'organisations apprenantes



1990



2014



2017



2018

#LEARNINGPLANET



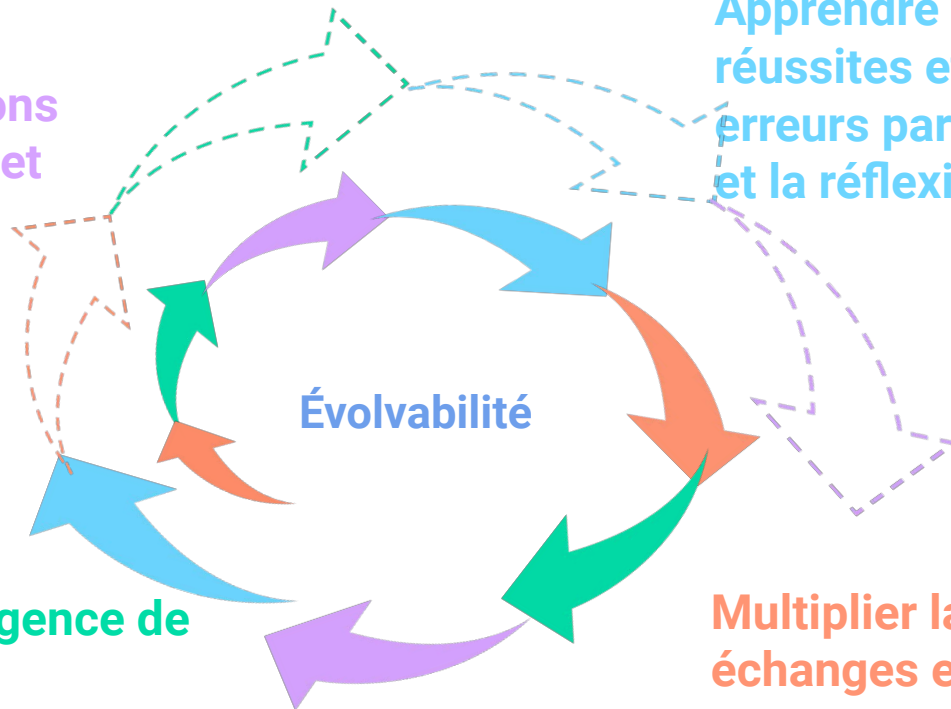
2019



# L'organisation apprenante, un processus continu

Trouver des solutions  
aux défis présents et  
à venir

Apprendre de nos  
réussites et de nos  
erreurs par la formation  
et la réflexivité



Favoriser l'émergence de  
nouvelles idées

Multiplier la diversité, les  
échanges et la coopération

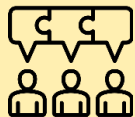


# Se mettre en mouvement



# Rendre une organisation plus apprenante

## *2 leviers d'actions*

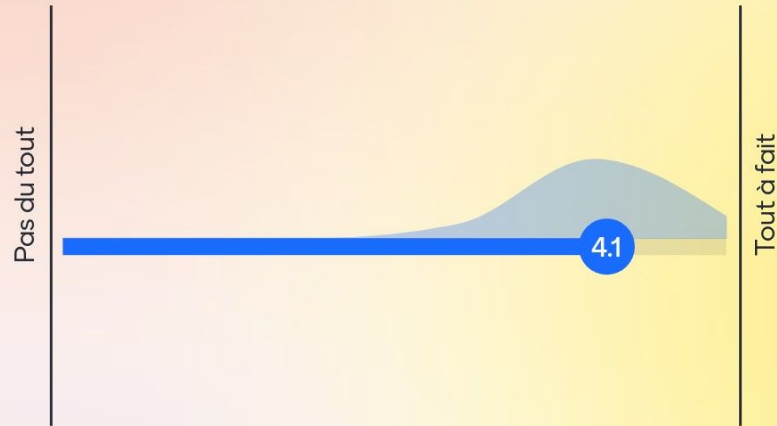


Favoriser **les échanges, la coopération et les apprentissages** entre les personnes, les équipes, les partenaires, les clients...

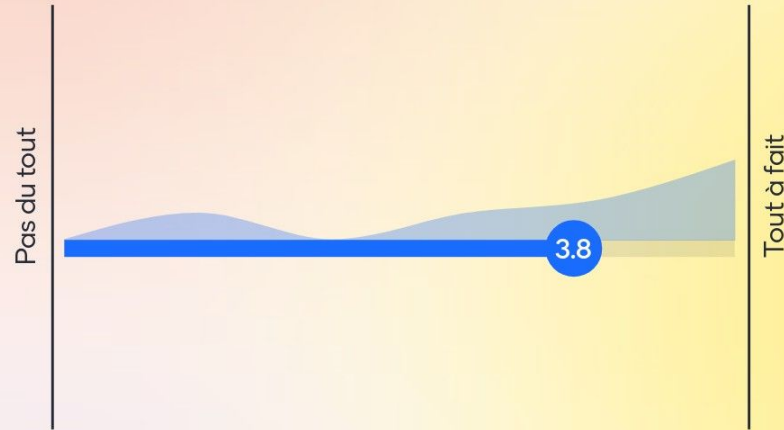


Concevoir **le savoir, les compétences et la formation** comme centrales, continues et multiformes.

Mon organisation favorise les échanges, la coopération et les apprentissages entre les personnes, les équipes, les partenaires, les clients...



# Mon organisation conçoit le savoir, les compétences et la formation comme centrales, continues et multiformes





# Prolongeons l'expérience





# Nos séminaires

pour faciliter les transformations de votre organisation

## Durée :

½ journée - 1 journée

## Les + :

- Animé par nos experts LPI
- Jusqu'à 100 participants
- Eligible formation / Qualiopi

## Où ?

Dans notre Learning Center

## 10 thématiques au choix :

- Devenir une organisation apprenante
- Transformer votre espace de travail en lieu apprenant
- Comprendre et s'adapter à l'intelligence artificielle
- Aligner son organisation avec sa raison d'être
- Tendre vers un modèle économique vertueux
- Mesurer ce qui compte
- Valoriser le droit à l'erreur comme levier de performance
- Savoir décider dans la complexité et l'incertitude
- Repenser sa stratégie de formation à l'heure des transitions
- Gagner en intelligence collective

# Vos questions



**Rita Sinaceur**

*[rita.sinaceur@learningplanetinstitute.org](mailto:rita.sinaceur@learningplanetinstitute.org)*

Directrice Conseil du Learning Planet Institute



**Pauline Garagnani**

*[pauline.garagnani@bpifrance.fr](mailto:pauline.garagnani@bpifrance.fr)*

Training Manager Bpifrance Université



**Gaëll Mainguy**

*[gaell.mainguy@learningplanetinstitute.org](mailto:gaell.mainguy@learningplanetinstitute.org)*

Directeur général adjoint du Learning Planet Institute



[Save the date]



## LEARNING MORNING #2

**“Pensez vos espaces de travail  
comme des lieux apprenants”**

Jeudi 16 novembre 2023, 8h30-10h



**Plus d'informations sur nos accompagnements**

**[team.transfo@learningplanetinstitute.org](mailto:team.transfo@learningplanetinstitute.org)**

**MERCI !**

**Poursuivons nos  
échanges avec un  
café...**



**[@lpiparis](https://twitter.com/lpiparis)**



**[Learning Planet Institute](https://www.linkedin.com/company/learning-planet-institute/)**



**[@lpiparis](https://www.facebook.com/lpiparis)**



**[@lpiparis](https://www.instagram.com/lpiparis)**



**[@LearningPlanetInstitute](https://www.youtube.com/channel/UC...)**

