



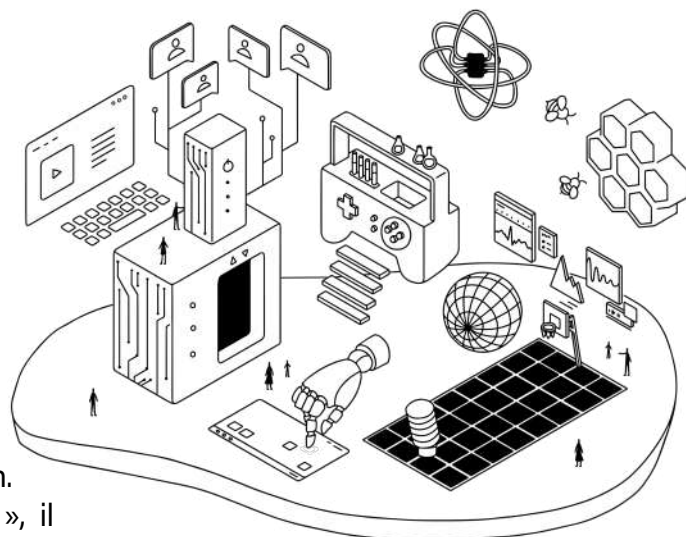
DOSSIER DE PRESSE 2025

# **Le Learning Planet Institute**

Changer le monde, ça s'apprend !

Face aux défis et aux crises croissantes de notre époque, il est urgent de repenser l'apprentissage comme un levier de transformation sociale et environnementale.

Depuis 2006, le Learning Planet Institute explore et partage de nouvelles manières d'apprendre et de coopérer, en mobilisant l'intelligence collective pour bâtir des sociétés durables, inclusives et résilientes. L'Institut accompagne les individus et les organisations dans l'acquisition des compétences nécessaires aux transitions, en prônant une éducation fondée sur la coopération, l'innovation et l'engagement citoyen. En favorisant l'émergence de « Learning Planetizens\* », il encourage chacun à prendre soin de soi, des autres et de la planète, contribuant ainsi à une culture de la paix et de la durabilité.



## Co-construire avec la Jeunesse

Plus que jamais, il est urgent de donner à la Jeunesse les moyens de réfléchir et d'agir pour construire des futurs désirables, où chacun peut développer son plein potentiel et ainsi contribuer à relever les défis majeurs de notre temps, où les jeunes peuvent participer aux décisions qui les concernent, où l'Éducation est centrée sur l'acquisition de compétences nécessaires au monde qui vient...

En réponse, l'Institut souhaite initier une nouvelle forme d'Académie Planétaire, afin de donner aux apprenants les moyens de devenir des citoyens de la planète.

Cette initiative mondiale vise à transformer les expériences d'apprentissage en un catalyseur des changements systémiques nécessaires pour atteindre la paix et la durabilité à l'échelle mondiale.

Cette Académie offrira des opportunités d'apprentissage expérientielles multilingues variées, en ligne et sur le terrain, à trois publics :

### 1/ Étudiants :

Pour développer des compétences clés du 21ème siècle en faveur de la paix et de la durabilité,

### 2/ Enseignants :

Pour les outiller afin de guider les élèves dans l'acquisition de ces compétences,

### 3/ Leaders :

Pour leur permettre de concevoir des programmes de formation percutants à destination des enseignants et des étudiants.

## En pratique...

- Fin mars 2025, l'**Université des Nations Unies** (UNU) et l'Institut se sont engagés dans une collaboration étroite autour du projet « **United Nations University Hub on the Future of Learning with Youth** », le 1er pôle de l'UNU en France.
- Tous les ans, le **Learning Planet Youth Design Challenge** invite les jeunes âgés de 15 à 26 ans à présenter leurs idées de programmes d'apprentissage innovants pour leur université de rêve
- Le programme « **Peaceful Futures** » - une initiative conjointe de **Global Education Futures** et du Learning Planet Institute, en partenariat avec l'**UNESCO** - vise à former et à autonomiser des centaines de jeunes leaders à travers le monde, en les transformant en véritables artisans de la Paix.
- Le programme **Youth Fellows** accompagne les initiatives de centaines de jeunes engagés dans les domaines de l'Éducation, des droits, de la santé et de l'environnement.

# Édito



**François TADDEI**

Président du Learning Planet Institute  
et co-fondateur du CRI

© Quentin Chevrier

“

Les sciences de l'apprentissage sont utiles et nécessaires à la société. L'apprentissage de soi-même n'étant pas inné, celui des autres et de la planète l'est encore moins. Nous avons donc besoin de ces sciences pour apprendre à construire de nouvelles sociétés apprenantes, durables et inclusives. Au Learning Planet Institute, nous défendons une éducation qui dépasse les âges et les frontières, et qui mobilise l'intelligence collective.

**François TADDEI**

”

## Historique

**2000**

L'idée d'un complexe interdisciplinaire émerge.

**2006**

Création du Centre de Recherches Interdisciplinaires, par François Taddei et Ariel Lindner convaincus qu'une approche nouvelle et singulière de l'enseignement par la recherche est nécessaire et possible.

**TOUS LES 18 MOIS, LE CRI DOUBLE DE TAILLE : IL PASSE DE QUELQUES PERSONNES À UN INSTITUT DE RENOMMÉE INTERNATIONALE.**

**2018**

Le CRI inaugure un nouveau campus à l'Hôtel de Maillé dans le 4<sup>e</sup> arrondissement de Paris.

**Fin 2021**

Le CRI devient le Learning Planet Institute.

**2025**

Lancement de « Future of Learning with Youth »\*, 1<sup>er</sup> Hub (pôle) de l'Université des Nations Unies (UNU) en France, avec et au Learning Planet Institute.

## Chiffres clés (2023-2024)

**65**

chercheurs et chercheuses

**3 100**

enfants, jeunes & professionnels de l'Éducation concernés par nos projets Jeunesse

**200**

étudiants et étudiantes (Master & École doctorale), dont plus de 50% de profils internationaux

**50 000**

visiteurs en ligne, venus de 180 pays, sur la plateforme du Festival LearningPlanet 2025

**Plus de 2000**

alumni depuis sa création en 2006

**500**

organisations partenaires de l'Alliance Internationale « LearningPlanet »

**550**

événements proposés dans le cadre du Festival LearningPlanet 2025

\* « Avenir de l'apprentissage avec la jeunesse »



# Les 5 pôles d'activité

Pour atteindre ses objectifs, Le Learning Planet Institute crée des programmes de recherche et d'enseignement basés sur l'interdisciplinarité, la diversité et l'initiative. Il s'appuie sur les synergies entre ses activités : R&D (chercher), Éducation (former), Alliance internationale (fédérer), Transformation des organisations (accompagner) et Écosystèmes numériques (outiller).

## LE PÔLE R&D

« Nous faisons collaborer les hommes et les machines pour relever tous les défis actuels que sont les transitions écologique, énergétique et numérique. »

**Chahab NASTAR, directeur du pôle R&D**



Avec **65** chercheurs en interne, **8** équipes de recherche et **100** labos associés, le pôle R&D **travaille actuellement sur 42 projets** traitant de l'Intelligence Artificielle (développement et conception de la plateforme numérique [WeLearn](#)), de l'intelligence collaborative (recherche collaborative ouverte, sciences participatives extrêmes, science des réseaux), ou encore de l'innovation frugale (le fablab « [MakerLab](#) »). **Fonction transversale nourrissant toutes les autres activités de l'Institut**, le pôle R&D pratique une recherche ouverte et inclusive : chacun a le potentiel pour être chercheur.

## LE PÔLE ÉDUCATION

« Nous combinons la pensée critique et la pensée créative. Nos programmes valorisent tous les types d'engagement : intellectuels et civiques, locaux et mondiaux, de manière à combiner des expériences d'apprentissage, formelles, non formelles et informelles. »

**Raphael COSTAMBEYS-KEMPCZYNSKI, directeur du pôle Éducation**



Afin de construire une société apprenante dans un monde plus durable, le pôle Éducation **invente et établit des programmes innovants** qui permettent un apprentissage alternatif et adapté à chacun et à tout âge. Le Learning Planet Institute propose donc des projets pour apprendre autrement, à l'école et en dehors (Bâtisseurs de Possibles, The School Challenge, LISA, etc.), pendant ses études supérieures (Master AIRE, École Doctorale FIRE) mais également tout au long de sa vie (formations exécutives).



## LE PÔLE ALLIANCE INTERNATIONALE

*" L'Alliance internationale contribue à la transformation des systèmes éducatifs au service des transitions, (...) au travers de cercles des communautés de pratiques qui travaillent sur la transformation de l'enseignement supérieur, à l'engagement des jeunes en matière de santé, notamment mentale, éducation, etc., sur l'accompagnement des enseignants ; et également au travers du LearningPlanet Festival. "*

**Olivier BRECHARD, directeur du pôle Alliance internationale**



Co-crée en 2019 avec l'UNESCO, l'Alliance internationale « LearningPlanet » **anime un réseau d'acteurs divers et engagés** : associations, collectivités territoriales, écoles, entrepreneurs sociaux, entreprises, étudiants, artistes... Ensemble, ils partagent leurs récits, inventent et développent de nouveaux projets éducatifs, apprenant ainsi les uns des autres. Dans cette dynamique, le **LearningPlanet Festival** est organisé depuis 6 ans autour du 24 janvier, à l'occasion de la Journée internationale de l'éducation.

## LE PÔLE TRANSFORMATION DES ORGANISATIONS

*" Le pôle Transformation des organisations a pour mission d'accompagner les organisations universitaires, publiques, privées, à relever leurs défis et à se transformer afin de faciliter l'apprentissage et la collaboration de leurs membres à tous les niveaux. "*

**Rita SINACEUR, directrice du pôle Transformation des organisations**



Le pôle Transformation des organisations intervient auprès des organisations comme conseiller et formateur, et par la mise en place de méthodes et d'outils collaboratifs. Son savoir-faire **aide les organisations à transformer leurs systèmes éducatifs**, faire évoluer leur culture et à créer un environnement favorable aux apprentissages et au développement de compétences-clés.



Espace de partage et de célébration, le Festival rassemble toutes les personnes désireuses de réfléchir, définir et proposer ensemble une nouvelle conception de l'éducation, plus collaborative et compréhensive. Par-delà les frontières et en intelligence collective, son objectif est de partager les connaissances et expériences de chacun, et de transmettre les enseignements expérimentés et approuvés. Chacun et chacune est animé par les valeurs de la paix, l'inclusion, la santé et le bien-être des humains et de la planète.

**En 2025, la 6ème édition du Festival sur le thème « Co-construire un futur souhaitable avec et pour la Jeunesse », a rassemblé plus de 50 000 visiteurs en ligne, issus de 180 pays !**

**Rendez-vous en janvier 2026 pour sa 7ème édition...**

## LE PÔLE ÉCOSYSTÈMES NUMÉRIQUES

*" Nous avons une approche dite de "centaure" : nous mobilisons à la fois l'intelligence artificielle et l'intelligence collective. Concrètement, nous essayons de reproduire les valeurs pédagogiques du Learning Planet Institute dans nos plateformes (l'apprentissage par les pairs, la recherche, l'inclusivité, l'exploration, etc.). "*

**Eric CHEREL, directeur du pôle Écosystèmes numériques**



Le pôle Écosystèmes numériques **agit comme un facilitateur pour développer l'intelligence collective au sein des organisations**. En créant les plateformes **Projects** et **Ikigai**, il génère des communautés d'intérêt, d'échanges de pratiques et de moyens d'actions. Il contribue à l'objectif du Learning Planet Institute, celui de donner à chacun les moyens d'apprendre, d'explorer et d'agir ensemble.



# Le campus du Learning Planet Institute, un endroit propice à l'apprentissage

Bâtiment durable respectant les normes de construction du plan Paris Climat (visant à limiter les émissions de gaz à effet de serre), le campus du Learning Planet Institute est un endroit accueillant et chaleureux : des clubs de théâtre, musique, sciences, jeux et arts sont accessibles à tous les membres, le Learning Center et le lounge sont des espaces de co-working conviviaux, les salles de cours sont équipées d'un matériel pédagogique moderne, un amphithéâtre accueille tous les événements, enfin, les cours extérieures permettent des temps de repos et de réflexion à l'air libre.



# Nos partenaires historiques



## Nos partenaires académiques et de recherche



## Nos labels



*Le Learning Planet Institute s'efforce de créer un lieu inclusif qui promeut, valorise et accueille tous les types de profils.*

*Ainsi, tous les termes utilisés au masculin, tels que « chercheur », « étudiant », « enseignant », etc. s'appliquent indifféremment à une personne de genre féminin, masculin ou non-binaire.*



Plus d'informations sur :

[learningplanetinstitute.org](https://learningplanetinstitute.org)

Contact Presse : Econovia



**Ali ERRAKHMI**  
06 34 17 42 90 - [ali.errakhmi@econovia.fr](mailto:ali.errakhmi@econovia.fr)