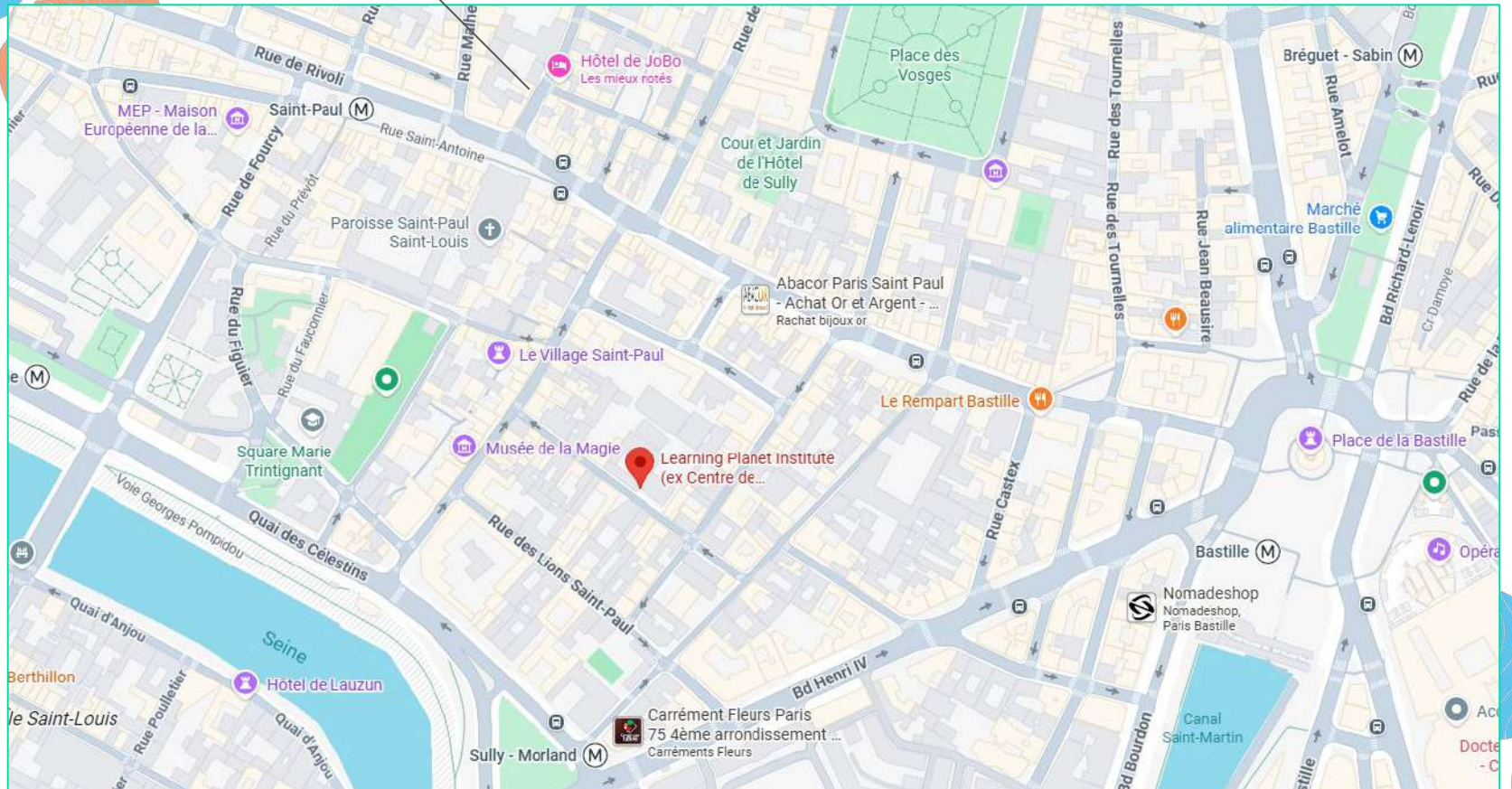




8bis rue Charles V  
Paris 75004





# Nos espaces







# Rez de chaussée **LOUNGE**





150m<sup>2</sup>



100  
**pax**



1

**Ecran + visio**

75 inch Promethean ActivPanel w/ mobile stand

Rez de chaussée  
**LOUNGE**



65

**assises**



Rez de chaussée

# LEARNING CENTER



# LEARNING CENTER

200m<sup>2</sup>



100  
**pax**



80  
**assises**



1

**Ecran + visio**

98 inch Promethean ActivPanel w/ mobile stand





Rez de chaussée

# LEARNING CENTER



- TV TCL 98P745 248 cm 4K HDR

- Table de Mixage Signature 12

- 3x Micros SENNHEISER SL  
HANDHELD 865 DW-3-EU

- 2x Speakers YAHAMA DSR-112

- Speaker YAMAHA DXR8 mkII

- Ampli YAHAMA TF-RACK





Rez de chaussée

# LEARNING CENTER EXTENSION



# LEARNING CENTER EXTENSION

90m<sup>2</sup>



70  
**pax**



50  
**assises**



1

**écran + visio**

75 inch Promethean ActivPanel w/ mobile stand

290m<sup>2</sup>



170

**pax**



2

**Ecrans + visio**

Rez de chaussée

# **LEARNING CENTER + LC EXTENSION**



140

**assises**



Niveau -1

# AMPHITHEATRE





# AMPHITHEATRE

162 m<sup>2</sup>



126  
**pax**



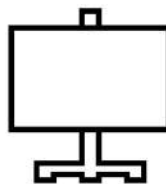
126 + 4<sup>PMR</sup>

**assises sur pivot**

*Possibilité de travailler en groupe*



3  
**écrans**



3  
**tableaux**

# AMPHITHEATRE

- ▶▶ 4 caméras BlackMagic
- ▶▶ Lumens VC-TR1 - Caméra de suivi automatique Full HD
- ▶▶ CRESTRON CG-DMX
- ▶▶ Extron - DXP 88 HD 4K PLUS HDMI - 4K/60 8x8 avec 2 sorties audio
- ▶▶ ATEM - 1 M/E - Production Studio 4K
- ▶▶ Micros suspension et micros col de cygne

*Liste non exhaustive*



# Niveau -1 **FOYER**



129m<sup>2</sup>



70  
**pax**



10  
**assises**

Niveau -1  
**FOYER**





# Niveau 1, 2 et 3

# SALLE DE CLASSE



# SALLE DE CLASSE

46m<sup>2</sup>



35

**pax**



30

**assises**



1

**écran**

65 inch



1

**tableau**



RDC et Niveau 1

# SALLE DE REUNION



# SALLE DE REUNION

17m<sup>2</sup>



10  
**pax**



10  
**assises**



1  
**écran** 65 inch



1  
**tableau**





Niveaux 2,3,4 et 5

# SALLE DE REUNION



# SALLE DE REUNION

17m<sup>2</sup> à 44m<sup>2</sup>



10 à 25  
**pax**



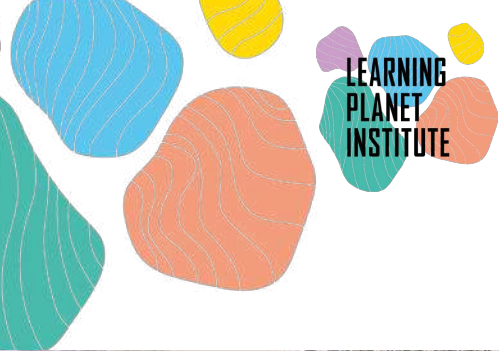
10 à 25  
**assises**



1  
**écran** 65 inch



1  
**tableau**



# Rez de chaussée **TERRASSE**



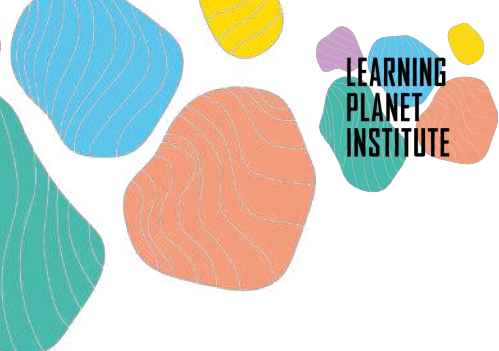




# Rez de chaussée **COUR D'HONNEUR**







# LP STUDIOS





# LP STUDIOS

De l'idéation à la post-production

- ▶▶ Plateau télé fond vert
- ▶▶ Plateau télé "talk-show"
- ▶▶ Configuration "broadcast"
- ▶▶ Configuration "podcast"

# LP STUDIOS

De l'idéation à la post-production



## Nos domaines d'expertise

- ▶▶ Réalisation image
- ▶▶ Idéation
- ▶▶ Storyboard, scénarisation
- ▶▶ Ingénierie pédagogique
- ▶▶ Post-production
- ▶▶ Motion design

*Liste non exhaustive*

# LP STUDIOS

De l'idéation à la post-production

## Caméras

- Sony FX-3
- SONY FX-30
- BLACKMAGIC 6K (*Communication*)
- 4x Batteries Sony NP-FZ100
- 1x Chargeur double Hähnel ProCube3 pour bat / Hähnel

## Son

- 2x Casque Sony MDR ZX310
- 2x RODE WIRELESS GO II
  - 1x LAPEL MIC
- 1x RODECASTER PRO II
- 4x BEYERDYNAMIC - DT-770 PRO 250 OHMS
- 4x SHURE - SM7B

## Optiques

- CANON ZOOM 24-105 ER
- SONY ZOOM OPTICAL G 18-105
- 1x Series Prime SAMYANG
- CANON ZOOM 100-300
- Bague d'adaptation Sigma MC-11 pour monture Canon EF vers Sony E

## Machinerie / Lumière

- 3x Trepods Manfrotto
- Gimbal RONIN-S
- 2x LED Pannels

## Régie Mobile

- ATEM SDI EXTREME ISO
  - Carte Son MOTU M2
- 3x Adaptateur SDI - HDMI
  - 3x Cables SDI 10m
  - 1x Moniteur 13"



**LEARNING  
PLANET  
INSTITUTE**



LEARNING  
PLANET  
INSTITUTE